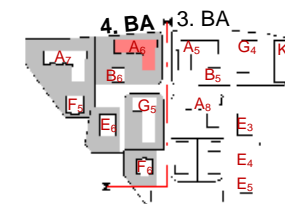


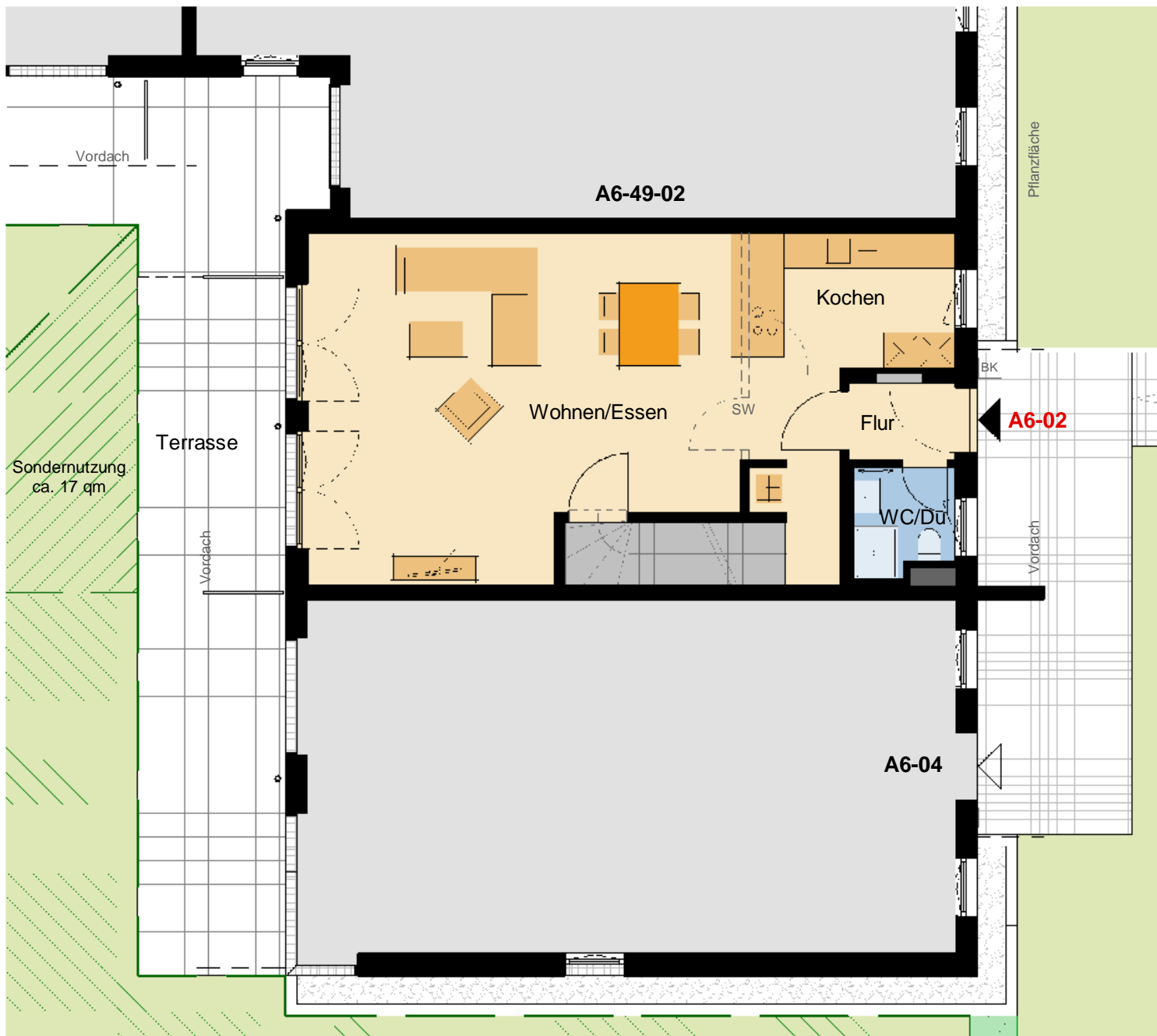


Friedrichspark  
Am Rande der Südstadt

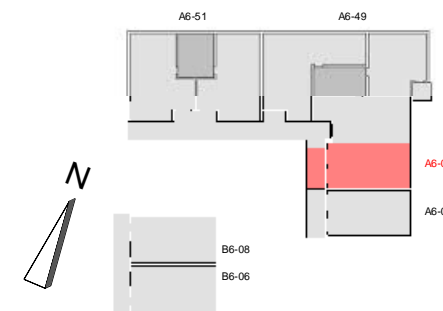


<b>HAUS</b>	<b>A6</b>
Friedrich-Wilhelm-Straße	2-4
Villingen-Schwenningen	
<b>Haus A6</b>	
<b>1.Untergeschoss</b>	<b>ÜBERSICHT</b>

Stand: 25.05.2023



**Friedrichspark**  
Am Rande der Südstadt



## ERDGESCHOSS A6-02

**4 - Zimmer  
Maisonette Wohnung**

Wohnen/Essen	45,31 m <sup>2</sup>
Kochen	8,27 m <sup>2</sup>
WC/Du	3,01 m <sup>2</sup>
Flur	2,40 m <sup>2</sup>

Terrasse	13,49 m <sup>2</sup> Grundfl. zu 1/2	6,75 m <sup>2</sup>
----------	--------------------------------------	---------------------

**Wohnfläche EG 65,74 m<sup>2</sup>**

**Wohnfläche gesamt 127,24 m<sup>2</sup>**

EG, 1.OG

M 1:100

Stand 25.05.2023



**Friedrichspark**  
Am Rande der Südstadt



## 1.OBERGESCHOSS A6-02

**4 - Zimmer  
Maisonette Wohnung**

Bad	7,26 m <sup>2</sup>
Flur	5,31 m <sup>2</sup>
Schlafen	18,36 m <sup>2</sup>
Zimmer I	14,45 m <sup>2</sup>
Zimmer II	11,83 m <sup>2</sup>
Balkon	8,05 m <sup>2</sup> Grundfl. zu 1/2 4,02 m <sup>2</sup>

**Wohnfläche 1.OG 61,50 m<sup>2</sup>**

**Wohnfläche gesamt 127,24 m<sup>2</sup>**

EG, 1.OG

M 1:100

Stand: 25.05.2023