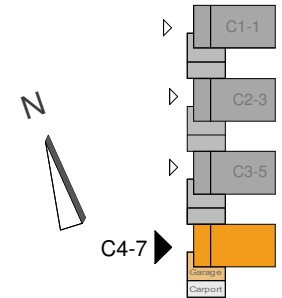




Friedrichspark
Am Rande der Südstadt

Haus C4-7



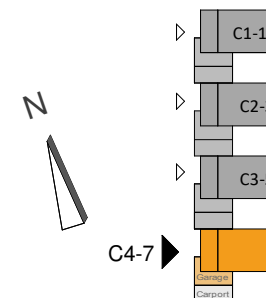
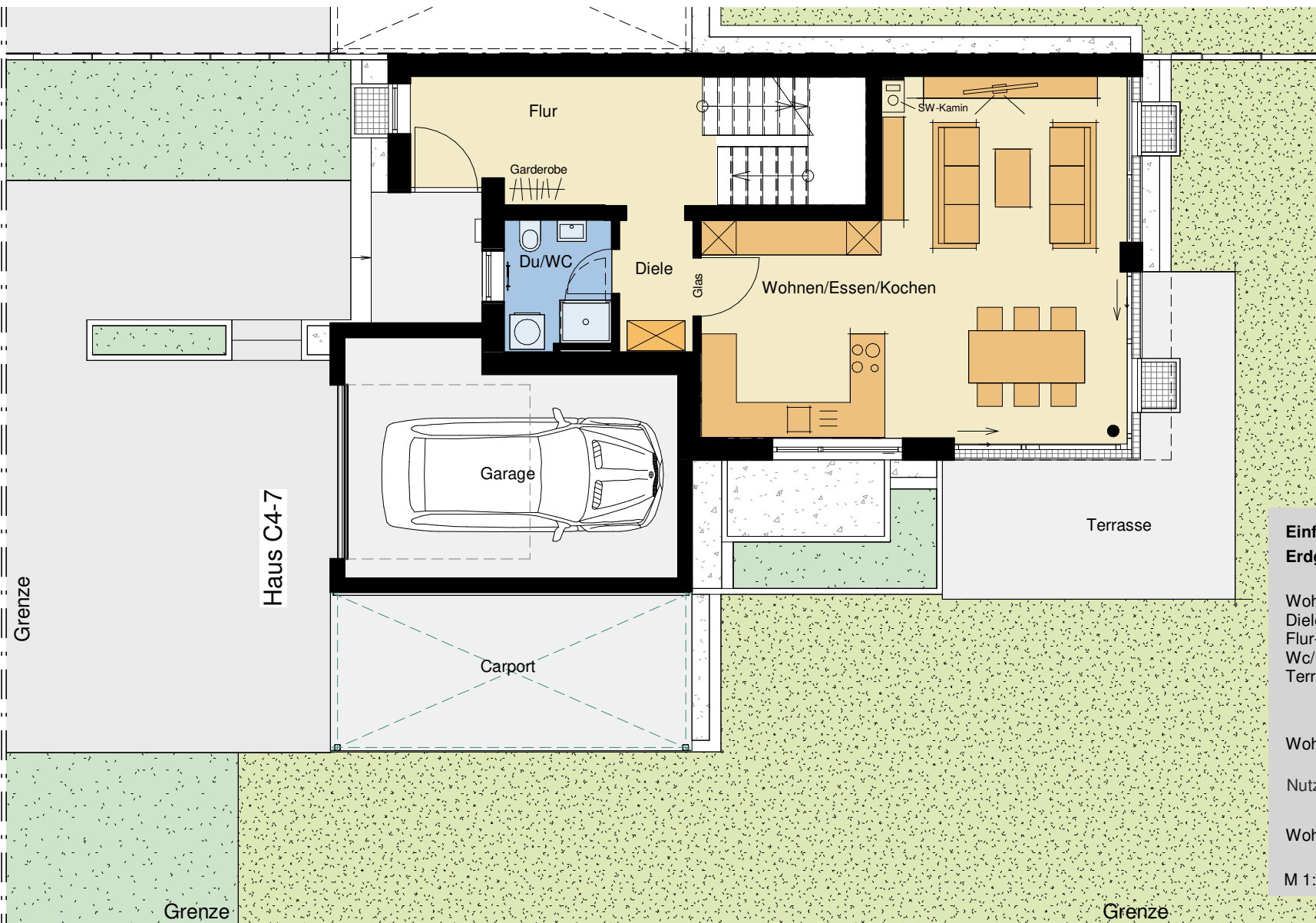
Einfamilienhaus	Typ C	Haus C4-7
Untergeschoss		
Hausanschlussraum		15.14 m ²
Keller		9.76 m ²
Nutzfläche	UG	24.90 m ²
Zimmer 3 in UG		27.26 m ²
Flur UG		5.01 m ²
Diele UG		3.21 m ²
Wohnfläche	UG	35.48 m ²
Wohnfläche ges.	UG+EG+1.OG	165.10m²
M 1:100		Rs/28.11.2017

gepl. Grenze

gepl. Grenze



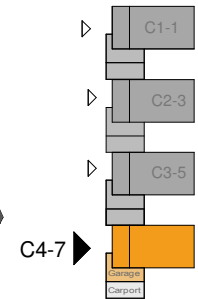
Friedrichspark
Am Rande der Südstadt



Einfamilienhaus	Typ C	Haus C4-7
Erdgeschoss		
Wohnen/Essen/Kochen		37.41 m ²
Diele		2.92 m ²
Flur- EG		10.98 m ²
Wc/Du		4.10 m ²
Terrasse	16.15m ² Grundfl. zu 1/2	8.07 m ²
Wohnfläche	EG	63.48m ²
Nutzfläche-Garage	EG	21.61m ²
Wohnfläche ges.	UG+EG+1.OG	165.10m²
M 1:100		Rs/28.11.2017



Friedrichspark
Am Rande der Südstadt



Haus C4-7



Einfamilienhaus	Typ C	Haus C4-7
1.Obergeschoss		
Schlafen		14.19 m ²
Zimmer 1		12.16 m ²
Zimmer 2		11.94 m ²
Büro/Gast/Ankl.		8.51 m ²
Flur- EG		10.29 m ²
Bad		9.05 m ²
Wohnfläche	1.OG	66.14 m ²
Wohnfläche ges.	UG+EG+1.OG	165.10m²
M 1:100		Rs\28.11.2017

gepl. Grenze

gepl. Grenze